

## DATOS FUNDAMENTALES PARA EL INVERSOR

El presente documento recoge los datos fundamentales sobre este fondo que el inversor debe conocer. No se trata de material de promoción comercial. La ley exige que se facilite esta información para ayudarle a comprender la naturaleza del fondo y los riesgos que comporta invertir en él. Es aconsejable que lea el documento para poder tomar una decisión fundada sobre la conveniencia o no de invertir en él.

**ESTÁNDAR**, participación del fondo **CAIXABANK BOLSA GESTION ESPAÑA, FI** (Código ISIN: ES0105182036)

**Nº Registro del Fondo en la CNMV:** 164

**La Gestora del fondo es** CAIXABANK ASSET MANAGEMENT SGIIC, S. A. (Grupo gestora: LA CAIXA)

### Objetivo y Política de Inversión

**El fondo pertenece a la categoría:** Fondo de Inversión. RENTA VARIABLE EURO.

Este Fondo promueve características medioambientales o sociales ( art. 8 Reglamento (UE) 2019/2088).

**Objetivo de gestión:** La gestión toma como referencia la rentabilidad del índice IBEX 35 Net Return (IBEXNR), pudiendo para ello superar los límites generales de diversificación.

#### Política de inversión:

La exposición a renta variable será como mínimo del 75% y al menos el 60% estará emitida por entidades del área euro. Habitualmente la exposición a renta variable será del 100%, pero podrá variar en función de las estimaciones respecto a la evolución del mercado.

Mantiene un coeficiente de correlación superior al 85% entre los rendimientos diarios del valor liquidativo del Fondo y los del Ibx 35 en términos anuales. La desviación media prevista es del 7,5%. El límite máximo de inversión en acciones u obligaciones de un mismo emisor u organismo es del 20%.

Podrá componer su cartera comprando directamente valores o cestas de valores que integran el índice o mediante la utilización de derivados. Los títulos de renta variable pueden ser tanto de media y/o, fundamentalmente, alta capitalización bursátil, aunque puntualmente pueden ser de baja.

El resto se invertirá en Deuda Pública a corto plazo y un máximo del 20% en depósitos e instrumentos del mercado monetario no negociados, que sean líquidos. Estos activos tendrán una calificación crediticia media (mínimo BBB-). La exposición máxima a riesgo divisa es del 30%.

Podrá invertir un máximo del 10% en otras IIC financieras que sean activo apto, armonizadas o no, incluidas las del grupo CaixaBank.

Se podrá invertir más del 35% del patrimonio en valores emitidos o avalados por un Estado de la UE, una Comunidad Autónoma, una Entidad Local, los Organismos Internacionales de los que España sea miembro y Estados con solvencia no inferior a la de España.

Se podrá operar con derivados negociados en mercados organizados de derivados con la finalidad de cobertura y de inversión y no negociados en mercados organizados de derivados con la finalidad de cobertura y de inversión.

Se podrá invertir hasta un máximo conjunto del 10% en activos que podrían introducir mayor riesgo que el resto de las inversiones, entre otros, por su de liquidez, tipo de emisor o grado de protección al inversor.

Esta participación es de acumulación, es decir, los rendimientos obtenidos son reinvertidos.

El partícipe podrá suscribir y reembolsar sus participaciones con una frecuencia diaria.

**Si usted quiere suscribir o reembolsar participaciones** el valor liquidativo aplicable será el del mismo día de la fecha de solicitud. No obstante, las órdenes cursadas a partir de las 15:00 horas o en un día inhábil se tramitarán junto con las realizadas al día siguiente hábil. Los comercializadores podrán fijar horas de corte anteriores a la indicada.

**Recomendación:** Este fondo puede no ser adecuado para inversores que prevean retirar su dinero en un plazo inferior a 5 años.

### Perfil de Riesgo y Remuneración

← Potencialmente menor rendimiento

Potencialmente mayor rendimiento →

*La categoría ""1 no significa que la inversión esté*

← Menor riesgo

Mayor riesgo →

*libre de riesgo.*

1	2	3	4	5	6	7
---	---	---	---	---	---	---

Este dato es indicativo del riesgo del fondo y está calculado en base a datos históricos que, no obstante puede no constituir una indicación fiable del futuro perfil de riesgo. Además, no hay garantías de que la categoría indicada vaya a permanecer inalterable y puede variar a lo largo del tiempo.

**¿Por qué en esta categoría?** Fundamentalmente por la exposición a renta variable y de concentración geográfica o sectorial, aunque también presenta riesgos por la variación de tipos de interés, de crédito y de divisa.

## Gastos

Estos gastos se destinan a sufragar los costes de funcionamiento del fondo, incluidos, en su caso, comercialización y distribución. Dichos gastos reducen el potencial de crecimiento de la inversión.

### Gastos detráidos del fondo a lo largo de un año

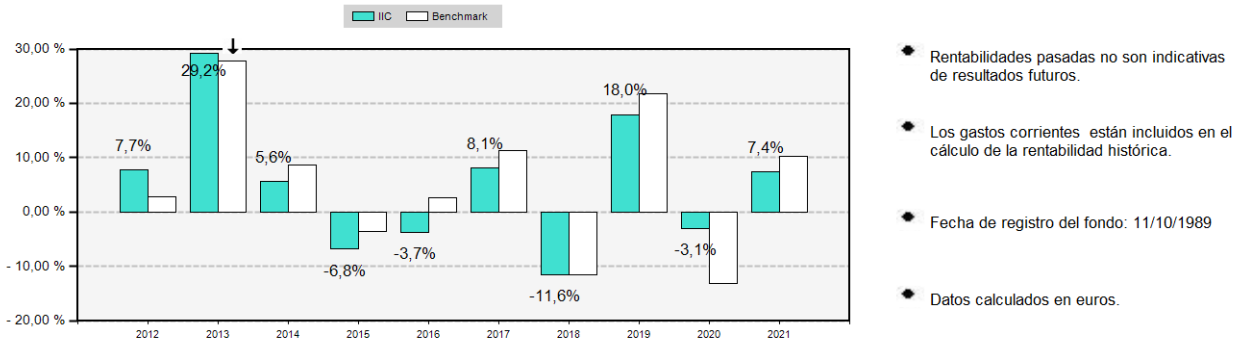
Gastos corrientes	2,41%
-------------------	-------

Los gastos corrientes son los soportados por la participación durante el año y están basados en los soportados por la institución de inversión colectiva en el ejercicio 2021. No obstante, este importe podrá variar de un año a otro. Datos actualizados según el último informe anual disponible. El informe anual de la IIC correspondiente a cada ejercicio presentará de manera pormenorizada los gastos exactos cobrados.

La información detallada puede encontrarla en el folleto disponible en la web de la gestora y en la CNMV.

## Rentabilidad Histórica

En estos años se produjeron modificaciones significativas en la política de inversión



Datos actualizados según el último informe anual disponible.

## Información Práctica

**El Depositario del fondo es:** CECABANK, S. A. (Grupo: CECA)

**Política remunerativa de la Sociedad Gestora:** La información detallada y actualizada de la política remunerativa puede consultarse en la página web de la sociedad gestora y obtenerse en papel gratuitamente previa solicitud.

**Fiscalidad:** La tributación de los rendimientos obtenidos por los partícipes dependerá de la legislación fiscal aplicable a su situación personal. Los rendimientos de los fondos de inversión tributan al 1% en el Impuesto sobre Sociedades.

**Información adicional:** Este documento debe ser entregado, previo a la suscripción, excepto en el caso de renovaciones de fondos con objetivo concreto de rentabilidad a vencimiento garantizado o no, con el último informe semestral publicado. Estos documentos, pueden solicitarse gratuitamente a las entidades comercializadoras así como a la Sociedad Gestora junto con el folleto, que contiene el reglamento de gestión y un mayor detalle de la información, y los últimos informes trimestral y anual. También pueden ser consultados de forma gratuita por medios telemáticos en la Sociedad Gestora o en su página web o en las entidades comercializadoras y en los registros de la CNMV (disponibles en castellano). El valor liquidativo del fondo se puede consultar en el Boletín de Cotización de la Bolsa de Valores de Barcelona y en las páginas web [www.caixabankassetmanagement.com](http://www.caixabankassetmanagement.com) y [www.caixabank.es](http://www.caixabank.es).

La gestora y el depositario únicamente incurrirán en responsabilidad por las declaraciones contenidas en el presente documento que resulten engañosas, inexactas o incoherentes frente a las correspondientes partes del folleto del fondo.

En el folleto completo se describen las características medioambientales o sociales que promueve este fondo, así como las estrategias de inversión utilizadas para su consecución.

Este fondo está autorizado en España el 11/10/1989 y está supervisado por la CNMV.